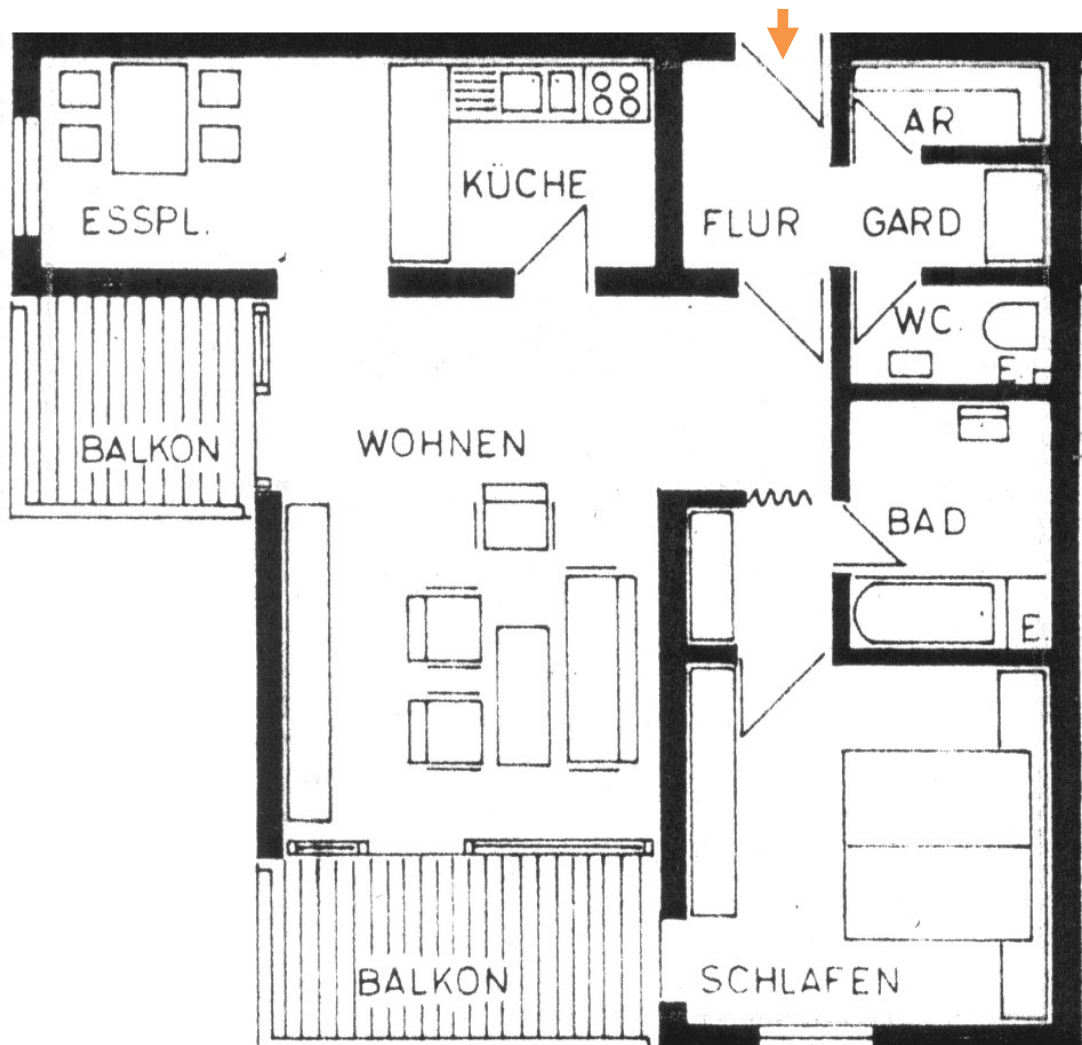


GW.169 - Interne Objektnummer ... 2 ½ Zi. Whg. ... 75417 Mühlacker – Lomersheim



**Wohnflächenberechnung**

Wohnen	4,00	x	5,875	=	23,50	m <sup>2</sup>
	2,26	x	1,935	=	4,37	m <sup>2</sup>
Essplatz	2,26	x	3,75	=	8,48	m <sup>2</sup>
Küche	2,26	x	2,80	=	6,35	m <sup>2</sup>
Eltern	4,00	x	3,80	=	15,20	m <sup>2</sup>
	1,685	x	1,685	=	2,81	m <sup>2</sup>
Bad	2,20	x	2,875	=	6,35	m <sup>2</sup>
WC	2,20	x	1,05	=	2,31	m <sup>2</sup>
Flur	2,26	x	1,685	=	3,81	m <sup>2</sup>
Garderobe	2,20	x	1,10	=	2,42	m <sup>2</sup>
Arbeitsraum	2,20	x	1,045	=	2,30	m <sup>2</sup>
Balkon I	4,45	x	2,00	x	0,50	= 4,45 m <sup>2</sup>
Balkon II	2,25	x	2,36	x	0,50	= 2,66 m <sup>2</sup>

Wohnfläche laut Baugesuch = 79,04 m<sup>2</sup>

**Wohnfläche = 85,00 m<sup>2</sup>**