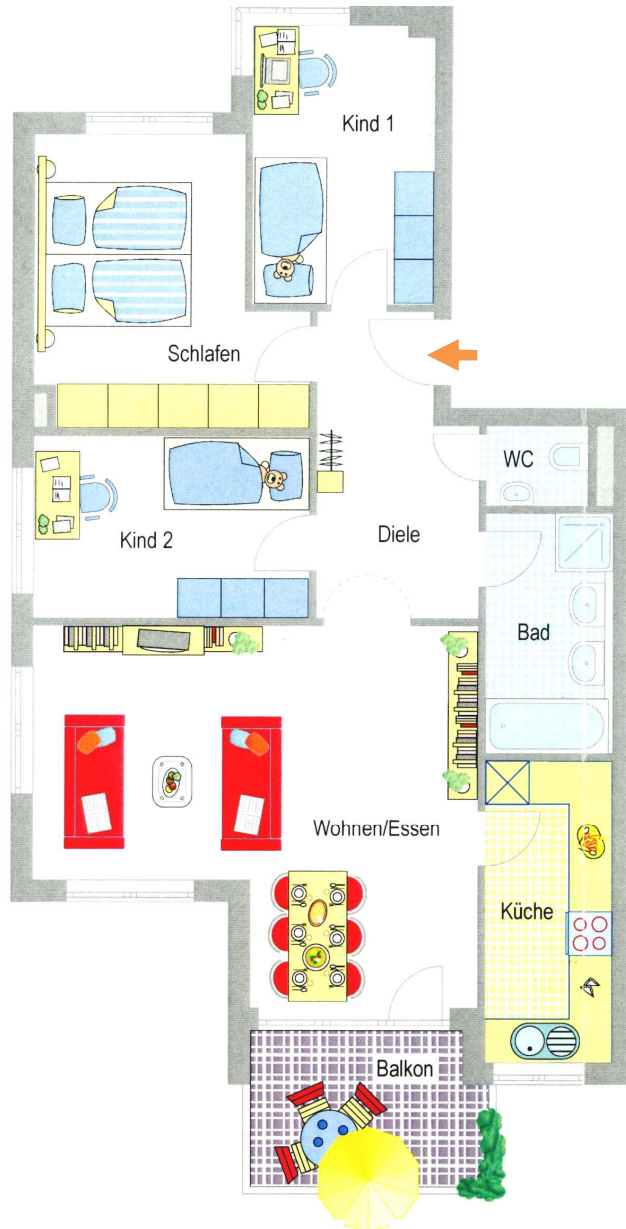


GW.172 - Interne Objekt Nummer ... 4 ½ Zi. Whg. ... 71254 Ditzingen
Grundriss und Wohnflächenberechnung



**4 ½ - Zimmer-Wohnung
Nummer 4D
1. Obergeschoss**

Wohnen/Essen	26,82 m ²
Küche	7,22 m ²
Schlafen	12,90 m ²
Kind 1	9,39 m ²
Kind 2	9,46 m ²
Bad	5,58 m ²
WC	1,53 m ²
Diele	8,37 m ²
Balkon 6,80 m ² (zur Hälfte angerechnet)	3,40 m ²
Gesamtfläche	84,67 m²